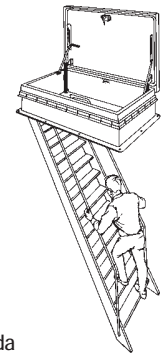
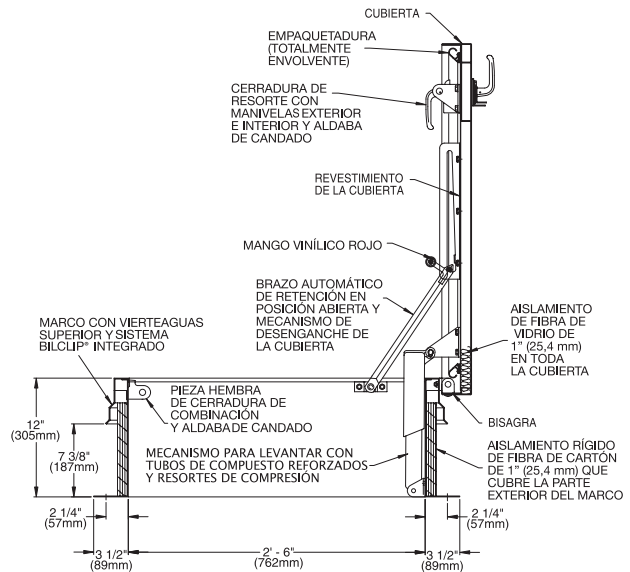


# Tipo NB Acceso por Escalera de tipo Barco



## Descripción:

Ideal para instalaciones en las que puede preverse un uso frecuente. Permite un movimiento más fácil del personal de mantenimiento, herramientas y equipos. Se fabrica en acero galvanizado, aluminio o acero inoxidable.

## Especificaciones:

### Material (seleccione uno)

- Acero: La cubierta y el armazón son de acero galvanizado G-90 de calibre 14 (1,9 mm) con tratamiento para adherencia de pintura
- Aluminio: La cubierta y el armazón son de aluminio de calibre 11 (2,3 mm)
- Acero Inoxidable: La cubierta y el armazón son de acero inoxidable Tipo 304 de calibre 14 (1,9 mm)

### Cubierta

Diseño en lámina metálica cóncava conformada en frío con aislamiento de fibra de vidrio oculto de 1" (25,4 mm), con reborde reforzado de 3" (76 mm) para superponer sobre el marco, totalmente soldada en las esquinas y reforzada en su interior para resistir una sobrecarga de 40 psf (195 kg/m<sup>2</sup>)

### Marco

12" (305 mm) de altura, con vierteaguas superior integrado, aislamiento de cartón de fibra de 1" (25,4 mm), totalmente soldado en las esquinas, y reborde de montaje de 3 1/2" (89 mm) con agujeros de 7/16" (11 mm) provistos para fijar la estructura al piso del techo.

### Empaque

Empaque de caucho EPDM extruida adherida permanentemente a la cubierta.

### Bisagras

Bisagras articuladas reforzadas con pasadores de acero inoxidable Tipo 316 de 3/8" (9,5 mm)

### Cerradura

Cerrojo de cierre por golpe con manivelas giratorias interior y exterior y aldabas de candado.

### Elevación Asistida

Resortes de compresión encerrados en tubos telescópicos. Brazo automático de retención en posición abierta con mango para destrabar.

### Acabado

- Acero: Primer antioxidante alquidálico color rojo
- Aluminio: Acabado Natural
- Acero Inoxidable: Acero inoxidable tipo 304 con acabado por chorro de arena

### Herrajes:

- Acero: Tubos elásticos de compuesto tecnológico con resortes de compresión completamente engrasados. El resto de la morsetería está zincada o sellada con cromato.
- Aluminio: Tubos elásticos de compuesto tecnológico con resortes de compresión completamente engrasados. Bisagras de acero inoxidable Tipo 316. El resto de la morsetería está zincada o sellada con cromato.
- Acero inoxidable: Acero inoxidable tipo 316



## Dimensiones y Pesos Normalizados

DIMENSIONES		ACERO		MARCO DE ACERO Y CUBIERTA DE ALUMINIO		ALUMINIO		ACERO INOXIDABLE					
(ancho x largo)		N° de Modelo	Peso		N° de Modelo	Peso		N° de Modelo	Peso				
pulgadas	mm		lbs.	kg.		lbs.	kg.		lbs.	kg.			
30 x 54	762 x 1372	NB-20	239	109	NB-40	190	86	NB-50	139	63	NB-90	239	109